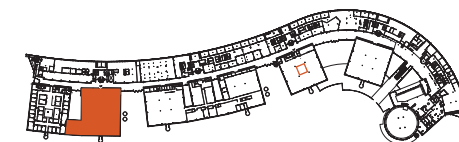
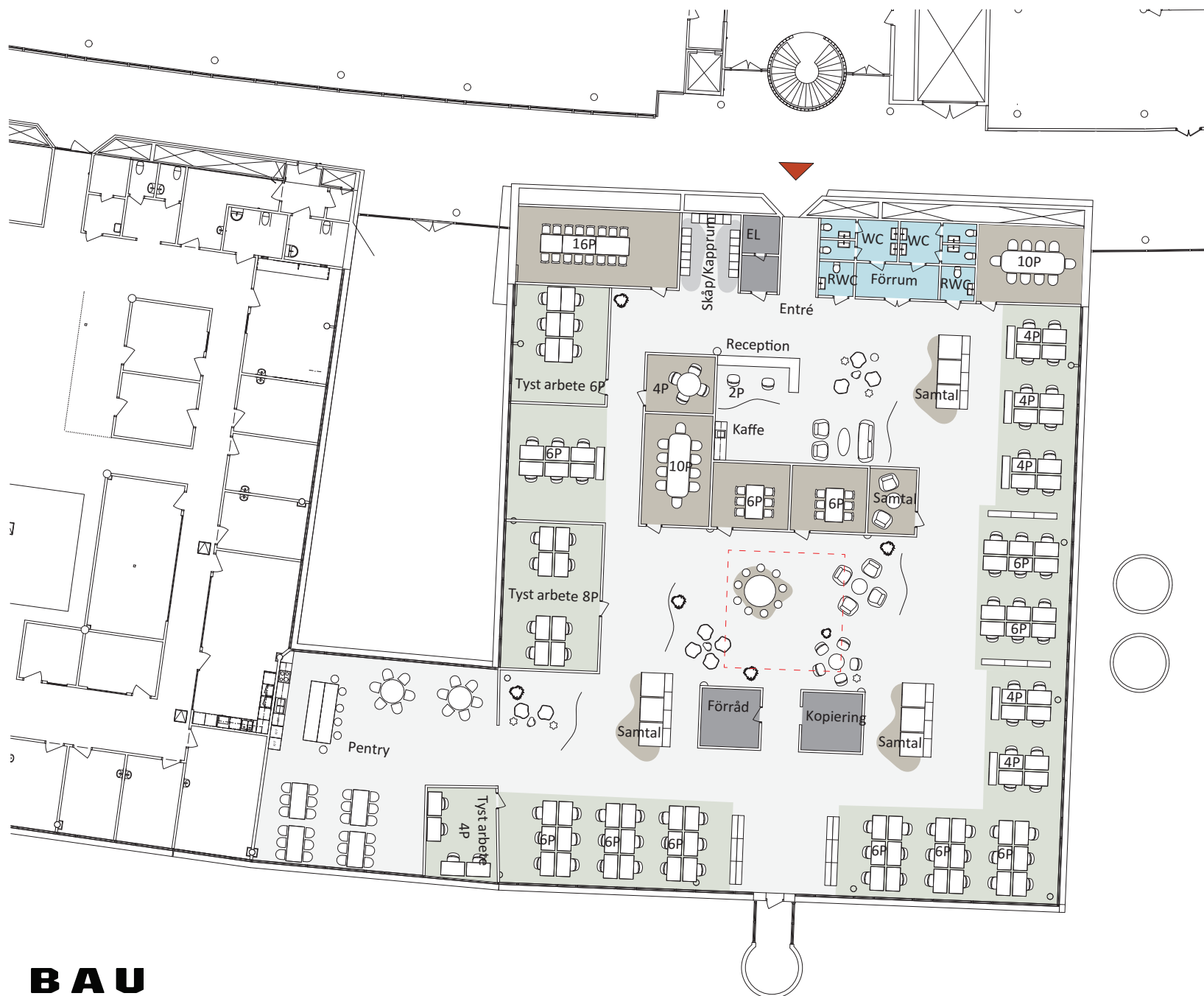


# Rissneleden 110

HG-skiss 2 Ursvik Entré  
Våning 3 tr - takhöjd 3 300 mm

ca 1113 m<sup>2</sup> varav  
i snitt 12,1 m<sup>2</sup> / arbetsplats  
totalt 92 arbetsplatser

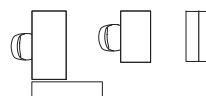
- 1 st mötesrum med 16 platser
- 2 st mötesrum med 10 platser
- 2 st mötesrum med 6 platser
- 1 st mötesrum med 4 platser
- 10 st samtalsrum
- 1 st kök
- 1 st lobby



**BAU**



Skala 1: 200  
(Papper A3)



Arbetsplats:  
Skrivbord 1600 x 800 mm  
Skrivbord 1200 x 600 mm  
Hurts/Hylla 1150-1650 x 400-600 mm

2022-08-22

 **NOVIER**